

## GEODETICKÉ ÚDAJE

Výpis z databáze Železničního bodového pole

Databáze: **szgdb** ----- Umístěná v: szg0000plznt180.d01.uadf.cz : 5432

Pracoviště: **SŽG, pracoviště Brno** - 15. 07. 2021 05:30:47 - Bělehrad, Pavel

**!!! NEŘÍZENÁ KOPIE !!!**

str. 1/2

Traťový úsek:	<b>2081</b>	Břeclav (mimo) - Hrušovany nad Jevišovkou (včetně)
Definiční úsek:	<b>B1</b>	žst. Boří les
Číslo bodu:	<b>633</b>	km: <b>85,710</b> Katastrální území: Poštorná

**Souřadnice JTSK**

Y = 584342,976

X = 1213374,200

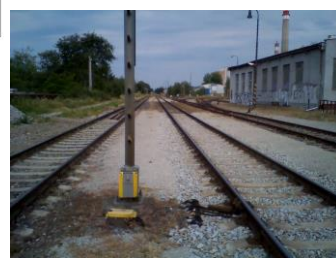
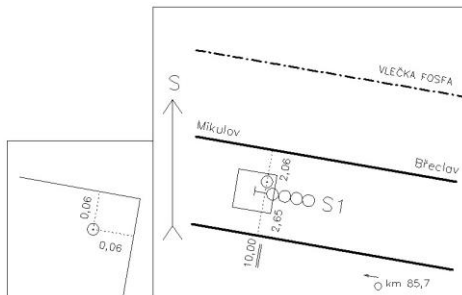
Nadm. výška 160,051

**Souřadnice ETRS89**

Latitude

Longitude

El. High



Výškový systém: Bpv

Typ určení výšky: Nivelací

Typ určení bodu: POL

Třída přesnosti: 2

Splnění TKP: NE

Druh stabilizace: hřeb

Poznámka: nastřelovací hřeb v základu návěstidla S1: 2.06m vlevo koleje č.1

Vyhotovil: SŽG Olomouc, pracoviště Brno

Platnost (od – do): 22. 6. 2015 -

Transformační klíč:

Původ bodu: ZBP2081KM085-108

Traťový úsek:	<b>2081</b>	Břeclav (mimo) - Hrušovany nad Jevišovkou (včetně)
Definiční úsek:	<b>B1</b>	žst. Boří les
Číslo bodu:	<b>997</b>	km: <b>86,100</b> Katastrální území: Poštorná

**Souřadnice JTSK**

Y = 584726,695

X = 1213299,575

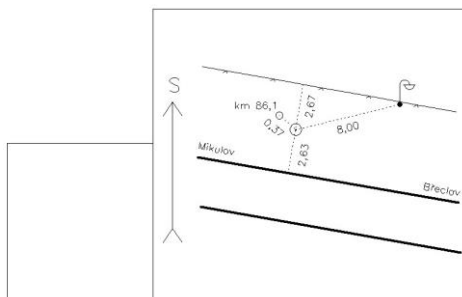
Nadm. výška 162,578

**Souřadnice ETRS89**

Latitude

Longitude

El. High



Výškový systém: Bpv

Typ určení výšky: Trigonometricky

Typ určení bodu: POL

Třída přesnosti: 1

Splnění TKP: ANO

Druh stabilizace: zajišťovací značka

Poznámka: ryska - stará zajišťovací značka: OTZ, přeurčený původní bod č.635

Vyhotovil: GEOMETRA Kyjov

Platnost (od – do): 20. 4. 2021 -

Transformační klíč:

Původ bodu: G90672J39021

## GEODETICKÉ ÚDAJE

Výpis z databáze Železničního bodového pole

Databáze: **szgdb** ----- Umístěná v: szg0000plznt180.d01.uadf.cz : 5432

Pracoviště: **SŽG, pracoviště Brno** - 15. 07. 2021 05:30:47 - Bělehrad, Pavel

**!!! NEŘÍZENÁ KOPIE !!!**

str. 2/2

<i>Traťový úsek:</i>	<b>2081</b>	Břeclav (mimo) - Hrušovany nad Jevišovkou (včetně)
<i>Definiční úsek:</i>	<b>B1</b>	žst. Boří les
<i>Číslo bodu:</i>	<b>636</b>	km: <b>86,324</b> Katastrální území: Poštorná

**Souřadnice JTSK**

Y = 584947,142

X = 1213259,430

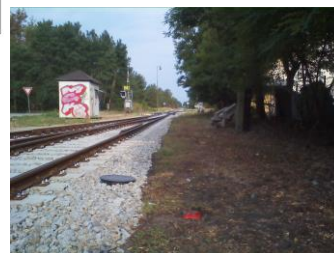
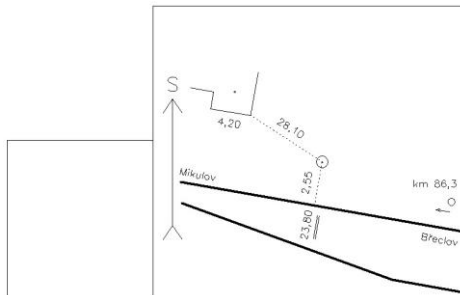
Nadm. výška 164,148

**Souřadnice ETRS89**

Latitude

Longitude

El. High



*Výškový systém:* Bpv  
*Typ určení výšky:* Nivelací  
*Typ určení bodu:* POL  
*Třída přesnosti:* 1  
*Splnění TKP:* NE  
*Druh stabilizace:* zajišťovací značka

*Poznámka:* ryska - stará zajišťovací značka: v úrovni terénu

*Vyhotovil:* SŽG Olomouc, pracoviště Brno

*Platnost (od – do):* 9. 7. 2018 -

*Transformační klíč:*

*Původ bodu:* ZBP2081KM086-087